

6. 侦查识别

车辆搭载网络车载红外云台，抗冲击，防腐蚀。采用德国进口点阵红外灯，夜视距离120米，支持水平360度无限位连续旋转，已在路政、交警、通讯指挥、值勤等领域取得广泛应用。



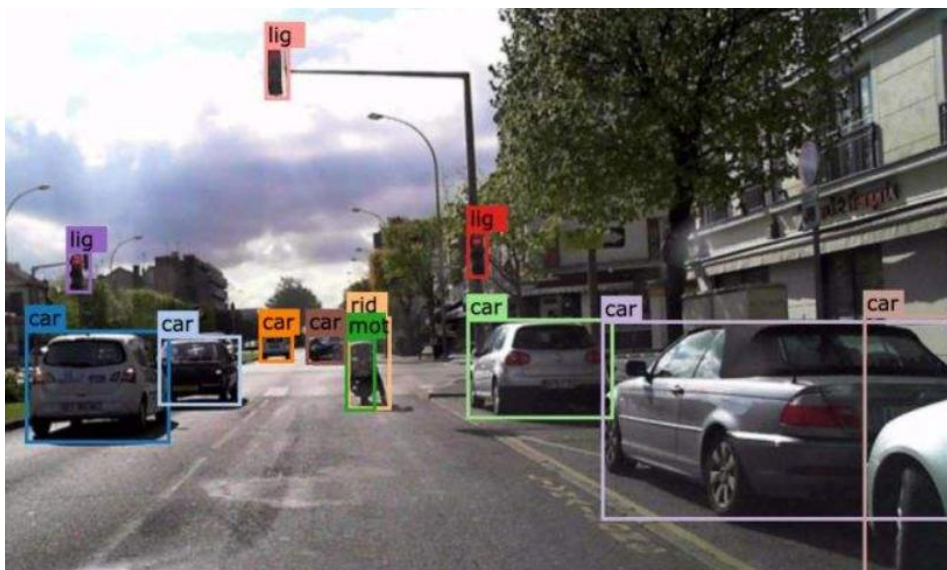
6. 侦查识别

云台相机支持20倍光学变焦，焦距范围5.5-115mm；支持红外夜视，支持H.265视频编码方式，不仅可以本地存储，还能后台远程查看。



6. 侦查识别

红外云台相机也可以通过深度学习算法，实现对特定目标物体的识别。如特定车辆、动物、行人等。



6. 侦查识别

红外云台相机具有优秀的红外夜视功能，红外 可视距离可达百米以上：

应用一：夜间及恶劣气候条件下目标的监控

应用二：防火监控

应用三：伪装及隐蔽目标的识别



Military ▲



Security ▲



Outdoors ▲



Rescue ▲



Hunting ▲



Guard ▲

ART ROBOT
北京钢铁侠科技有限公司



北京钢铁侠与东方松柏科技Certify认证

东方松柏科技（北京）有限公司

边缘计算平台/SBR-3610/SBR-3710/SBR-3720

与

北京钢铁侠科技有限公司
产品型号：钢铁侠ARC-L04-2

钢铁侠智能无人巡检机器人系统

完成兼容性测试，能够达到通用兼容性要求及性能、
可靠性要求，满足用户的关键性应用需求
特此颁发NeoCertify认证



证书编号：20231018-SR001

Thank you
www.ipccore.com

